

โครงสร้างคณะกรรมการเครือข่าย

และ

หน้าที่รับผิดชอบ

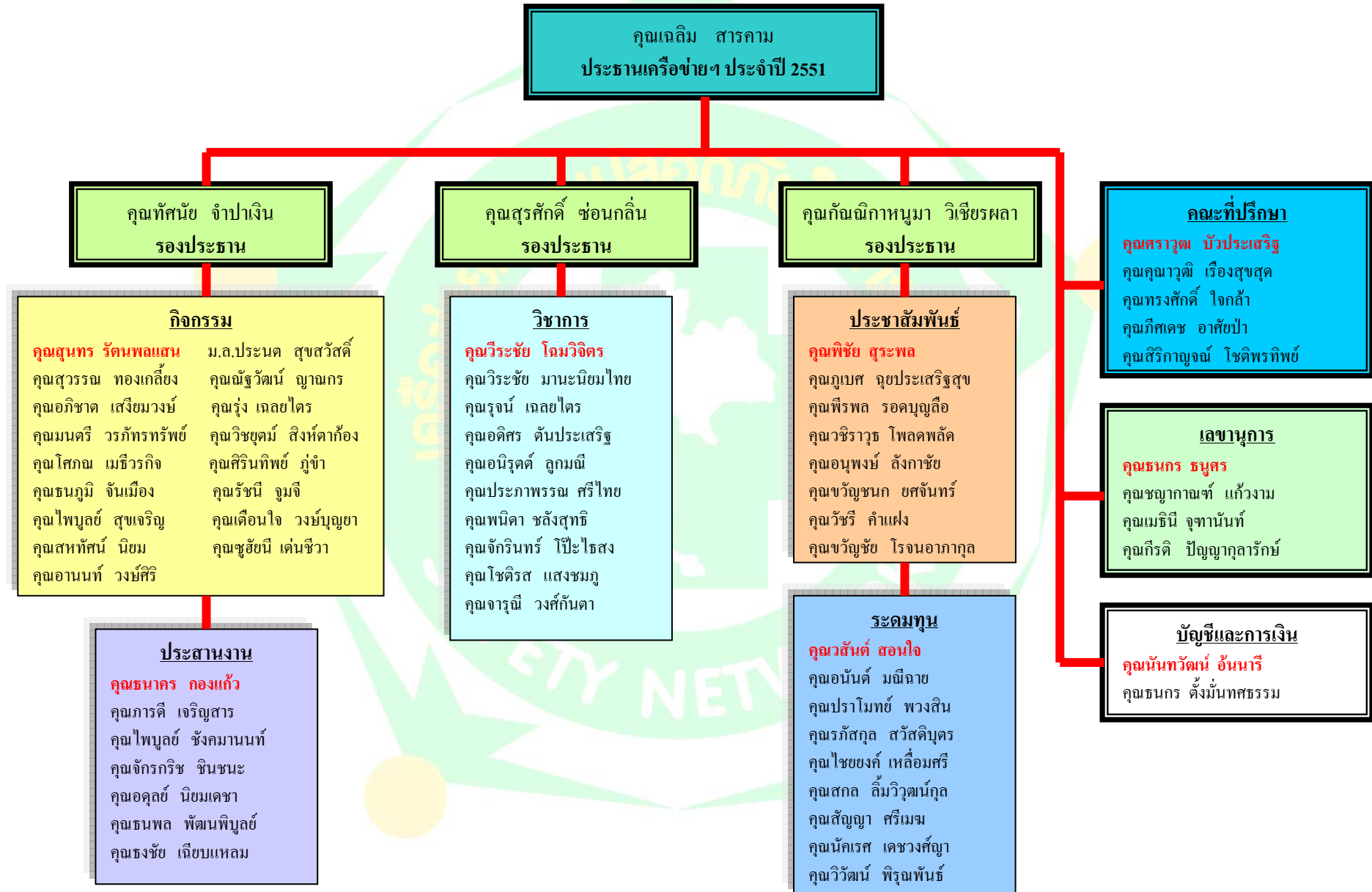


โครงสร้างคณะกรรมการ

คณะกรรมการประกอบด้วย

1. ประธาน
2. รองประธาน
3. คณะที่ปรึกษา
4. ฝ่ายเลขานุการ
5. ฝ่ายบัญชีและการเงิน
6. ฝ่ายประชาสัมพันธ์
7. ฝ่ายวิชาการ
8. ฝ่ายกิจกรรม
9. ฝ่ายระดมทุน
10. ฝ่ายประสานงานเครือข่าย

โครงสร้างคณะกรรมการเครือข่ายโทรภาคี



หน้าที่เฉพาะตำแหน่งของคณะกรรมการเครือข่าย

ประธาน มีหน้าที่ดังนี้

1. ควบคุมกำกับดูแลการบริหารงานเครือข่ายความปลอดภัย
2. บริหารและจัดการเครือข่ายความปลอดภัยให้เกิดประโยชน์สูงสุด
3. ประสานงานระหว่างกลุ่มเครือข่ายความปลอดภัย กับภาคราชการ เอกชนที่เกี่ยวข้องกับงานด้านความปลอดภัย

รองประธาน มีหน้าที่ดังนี้

1. ช่วยเหลือสนับสนุนการปฏิบัติงานของประธาน และฝ่ายต่างๆ ของเครือข่ายความปลอดภัย
2. ปฏิบัติหน้าที่ตามที่มีความรู้ ความสามารถที่ได้รับมอบหมาย เพื่อประโยชน์ของเครือข่ายความปลอดภัย
3. ทำหน้าที่ประธานที่ประชุมในกรณีที่ประธานติดภาระกิจ

ฝ่ายวิชาการ มีหน้าที่ดังนี้

1. จัดทำคู่มือ และรวบรวมเอกสารด้านความปลอดภัยต่างๆ เพื่อใช้ในการบรรยาย ฝึกอบรมให้แก่สมาชิกเครือข่ายความปลอดภัย
2. จัดทำแผนการฝึกอบรม/สัมมนาด้านวิชาการให้กับกลุ่มสมาชิกเครือข่ายความปลอดภัย/ชุมชน/สังคม
3. ประสานงานด้านวิชาการ กฎหมาย กับหน่วยงานราชการ และเอกชนเพื่อเผยแพร่ให้แก่สมาชิกเครือข่ายความปลอดภัย/ชุมชน/สังคม

ฝ่ายประชาสัมพันธ์ มีหน้าที่ดังนี้

1. ดำเนินการประสานงานด้านข้อมูล/ข่าวสารต่างๆ ให้แก่สมาชิกเครือข่ายความปลอดภัยโดยใช้ช่องทาง E-mail, โทรสาร, และจดหมาย เท่าที่จะสามารถจะดำเนินการได้ตามระบบ
2. ประชาสัมพันธ์ ประสานงานในด้านการจัดกิจกรรมต่างๆ ของเครือข่ายความปลอดภัยให้กับสมาชิก/ชุมชน/สังคม

ฝ่ายกิจกรรม มีหน้าที่ดังนี้

1. จัดทำแผนการดำเนินงานกิจกรรมประจำปี ทั้งกิจกรรมภายในกลุ่มเครือข่ายความปลอดภัย และกิจกรรมภายนอกที่เกี่ยวข้องกับชุมชน และสังคม
2. ส่งเสริม สนับสนุนการจัดกิจกรรมในด้านวิชาการ และนันทนาการในกลุ่มสมาชิกเครือข่าย
3. ประสานงานกับฝ่ายประชาสัมพันธ์เพื่อเผยแพร่กิจกรรมเครือข่ายให้กับสมาชิกเครือข่ายความปลอดภัย/ชุมชน/สังคม
4. สำรวจ และเตรียมความพร้อมในการจัดทำกิจกรรม

ฝ่ายประสานงาน มีหน้าที่ดังนี้

1. ประสานงานสมาชิกเครือข่ายความปลอดภัย และชุมชนเพื่อจัดกิจกรรมของเครือข่ายความปลอดภัย
2. ประสานงานกับหน่วยงานราชการ เอกชนที่เกี่ยวข้องกับงานความปลอดภัย อาชีวอนามัยและสภาพแวดล้อมในการทำงานเพื่อใช้ในการทำกิจกรรม

ฝ่ายบัญชีและการเงิน มีหน้าที่ดังนี้

1. บริหารจัดการด้านบัญชีและการเงินของเครือข่ายความปลอดภัย
2. จัดทำบัญชีรายรับรายจ่ายของเครือข่ายความปลอดภัยและรายงานต่อสมาชิกเครือข่ายความปลอดภัยประจำปี

ฝ่ายระดมทุน มีหน้าที่ดังนี้

1. วางแผนการจัดหาทุนเพื่อใช้ในเครือข่ายความปลอดภัย
2. ประสานงานกับหน่วยงานราชการ หน่วยงานภาคเอกชนเพื่อขอรับการสนับสนุนงบประมาณ วัสดุสิ่งของเพื่อใช้ในการจัดกิจกรรม
3. ประสานงานกับฝ่ายบัญชีและการเงิน ฝ่ายกิจกรรม เพื่อวางแผนการใช้งบประมาณประจำปีเครือข่าย

ฝ่ายเลขานุการ มีหน้าที่

1. ทำหน้าที่เป็นศูนย์กลางข้อมูลข่าวสารของเครือข่ายความปลอดภัย
2. ช่วยเหลือสนับสนุนการปฏิบัติงานของฝ่ายงานต่างๆ ของเครือข่ายความปลอดภัย
3. จัดการประชุม และจัดทำรายงานการประชุมของเครือข่ายความปลอดภัย

วิสัยทัศน์..

ความปลอดภัยมีอาจเกิดขึ้นได้ ถ้าปราศจากความเข้าใจ ขาดจิตสำนึกที่ มุ่งหวังจะเป็นแบบอย่างที่ดีทางสังคม เครือข่ายเจ้าหน้าที่ความปลอดภัย อาชีวอนามัยและสภาพแวดล้อมในการทำงาน เป็นองค์กรที่ปรารถนาที่จะสร้างสรรค์ กิจกรรม เพื่อขับเคลื่อนกลไกของเครือข่ายให้เกิดประโยชน์สูงสุดต่อสังคมทั้ง ภายในและภายนอกเครือข่ายอย่างเป็นรูปธรรม โดยอาศัยพลังการขับเคลื่อนจาก คณะกรรมการและสมาชิกเครือข่ายความปลอดภัยจากทุกภาคส่วน



คำขวัญ “ มุ่งมั่น ตั้งใจ สร้างความปลอดภัยให้สังคม ”