

เกี่ยวกับนั่งร้าน "ไม่รู้ไม่ได้"



กฎกระทรวงกำหนดมาตรฐานในการบริหารและการจัดการด้านความปลอดภัย อาชีวอนามัยและสภาพแวดล้อมในการทำงานเกี่ยวกับงานก่อสร้าง พ.ศ. ๒๕๕๑ มีส่วนเกี่ยวข้องดังนี้.-

ส่วนที่ ๒ การใช้นั่งร้าน บันได หยั่ง และม้ายืน

ข้อ ๕๔ การใช้นั่งร้าน นายจ้างต้องกำกับดูแลมิให้ลูกจ้าง

(๑) ทำงานบนนั่งร้านเมื่อพื้นนั่งร้านลื่น

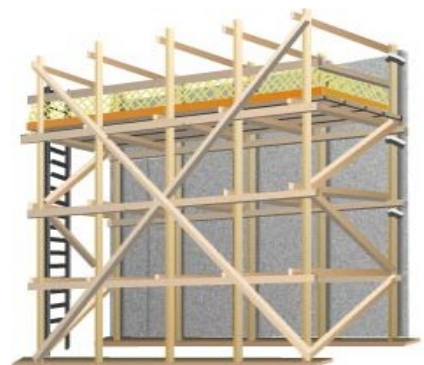
(๒) ทำงานบนนั่งร้านที่มีส่วนใดชำรุดอันอาจเป็นอันตราย

(๓) ทำงานบนนั่งร้านแขวนหรือนั่งร้านแบบกระเช้าขณะฝนตกหรือลมแรง

อันอาจเป็นอันตรายและในกรณีที่มีเหตุการณ์ดังกล่าวให้รีบนำนั่งร้านดังกล่าวลงสู่พื้นดิน

ในกรณีที่มีการทำงานบนนั่งร้านหลายชั้นพร้อมกัน ให้นายจ้างจัดให้มีสิ่งป้องกันมิให้เกิดอันตรายต่อ

ผู้ทำงานอยู่ชั้นล่าง



ข้อ ๕๕ ให้นายจ้างสร้าง ประกอบ ติดตั้ง และตรวจสอบนั่งร้านให้เป็นไปตามหลักเกณฑ์และ

วิธีการที่อธิบดีประกาศกำหนด

ข้อ ๕๖ ในกรณีที่ลูกจ้างต้องใช้บันไดไต่ในงานก่อสร้าง นายจ้างต้องจัดหาบันไดที่มีโครงสร้างที่แข็งแรง ทนทานและมีความปลอดภัยในการใช้งานตามมาตรฐานของสมาคมวิศวกรรมสถานแห่งประเทศไทย ในพระบรมราชูปถัมภ์

ข้อ ๕๗ ในกรณีที่ลูกจ้างต้องใช้ขาหยั่งหรือม้ายืนในการทำงาน นายจ้างต้องจัดให้มีการดูแลขาหยั่งหรือม้ายืน นั้นให้มีโครงสร้างที่แข็งแรงปลอดภัยและมีพื้นที่สำหรับยืนทำงานอย่างเพียงพอ

สรุปหมายความว่า เรื่องประกอบ ติดตั้งและตรวจสอบนั่งร้านต้องรอกฎหมายลูก

วิศวกรโยธาระดับไหนที่เกี่ยวข้องกับงานออกแบบ ติดตั้ง และตรวจสอบนั่งร้าน

ข้อบังคับสภาวิศวกรว่าด้วยหลักเกณฑ์และคุณสมบัติของผู้ประกอบวิชาชีพวิศวกรรมควบคุมแต่ละระดับ สาขา วิศวกรรมโยธา พ.ศ. ๒๕๕๑ มีผลบังคับใช้ตั้งแต่วันที่ ๒๑ พฤศจิกายน ๒๕๕๑

ข้อ ๔ ให้ผู้ได้รับใบอนุญาตเป็นผู้ประกอบวิชาชีพวิศวกรรมควบคุม สาขาวิศวกรรมโยธาระดับวุฒิวิศวกร ประกอบวิชาชีพวิศวกรรมควบคุม สาขาวิศวกรรมโยธา ได้ทุกงาน ทุกประเภทและทุกขนาด

ข้อ ๕ ให้ผู้ได้รับใบอนุญาตเป็นผู้ประกอบวิชาชีพวิศวกรรมควบคุม สาขาวิศวกรรมโยธาระดับสามัญวิศวกร ประกอบวิชาชีพวิศวกรรมควบคุม สาขาวิศวกรรมโยธา ได้เฉพาะงานวางโครงการ งานออกแบบและคำนวณ งานควบคุมการก่อสร้างหรือการผลิต งานพิจารณาตรวจสอบหรืองานอำนวยความสะดวก ใช้ ทุกประเภทและทุกขนาด

ข้อ ๖ ให้ผู้ได้รับใบอนุญาตเป็นผู้ประกอบวิชาชีพวิศวกรรมควบคุม สาขาวิศวกรรมโยธา ระดับภาคีวิศวกร ประกอบวิชาชีพวิศวกรรมควบคุม สาขาวิศวกรรมโยธา ได้เฉพาะงาน ประเภทและขนาดดังนี้

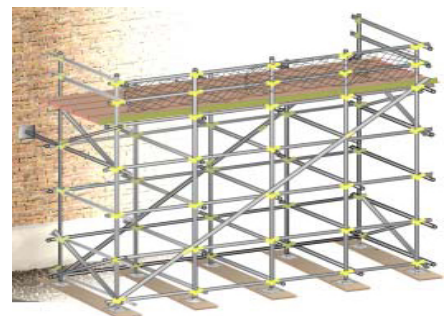
(๑) งานออกแบบและคำนวณ

(ง) นั่งร้านหรือค้ำยันชั่วคราวที่มีความสูงไม่เกิน ๒๕ เมตร

(๒) งานควบคุมการก่อสร้างหรือการผลิต

(ซ) นั่งร้านหรือค้ำยันชั่วคราวที่มีความสูงไม่เกิน ๔๒ เมตร

(๓) งานพิจารณาตรวจสอบ หรืองานอำนวยความสะดวก ทุกประเภทและทุกขนาด



สอบถามข้อมูลเพิ่มเติมได้ที่ คุณสุรศักดิ์ ช่อนกลิ่น rscsafety@hotmail.com